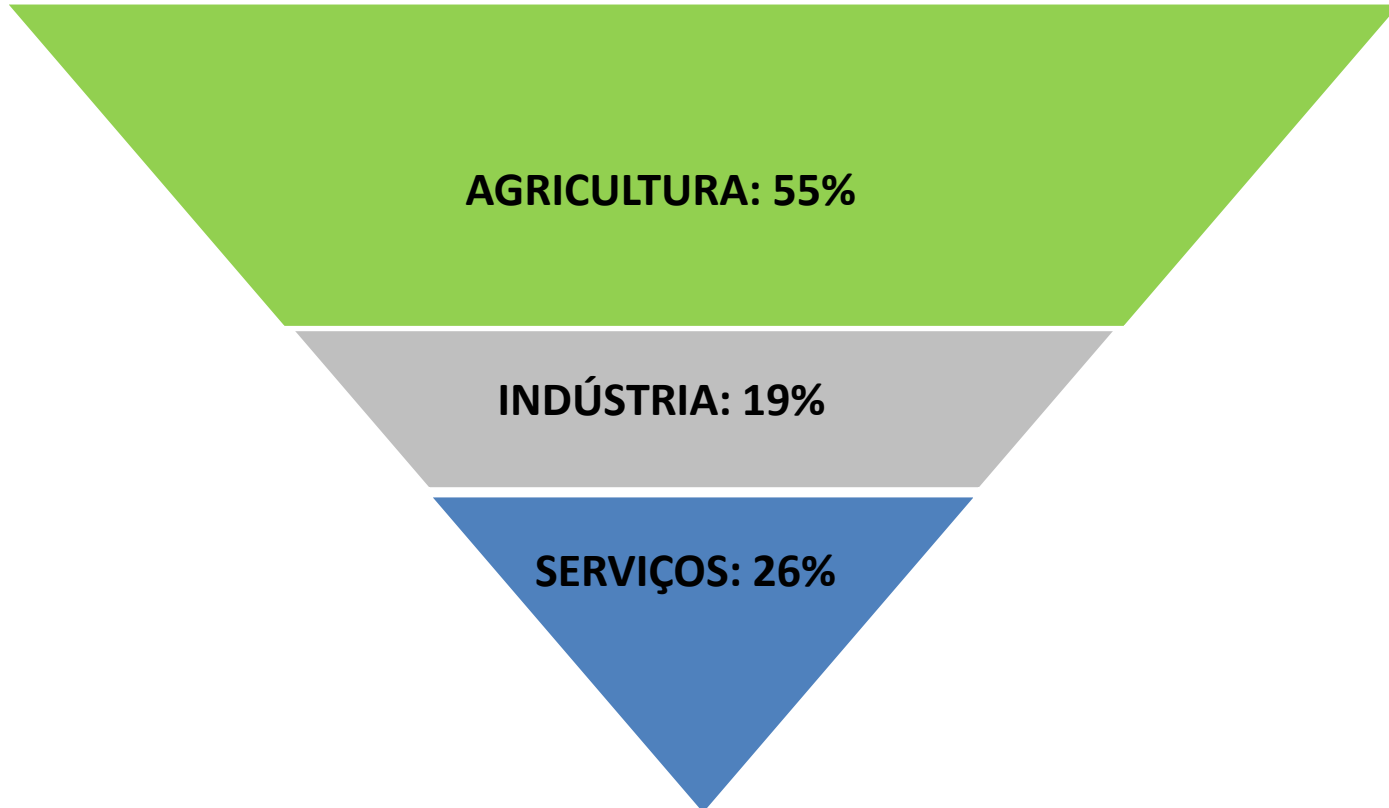


CONVERSANDO COM O ECONOMISTA

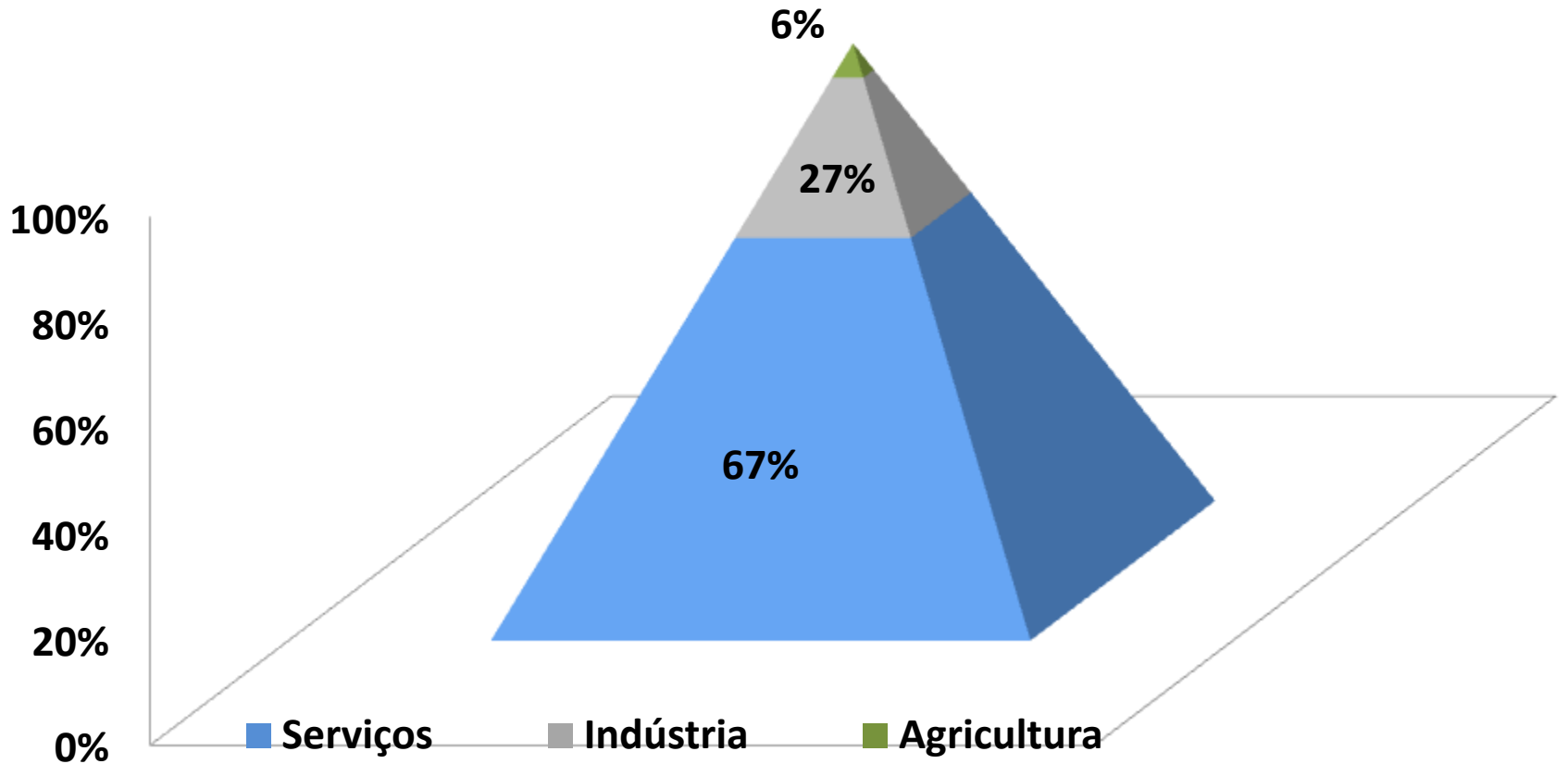
ANTÔNIO DA LUZ

DISTRIBUIÇÃO DO PIB BRASIL POR SETOR 1939



**AS PESSOAS FORAM EXPULSAS DO CAMPO OU ATRAÍDAS
PELAS CIDADES?**

DISTRIBUIÇÃO DO PIB BRASIL POR SETOR

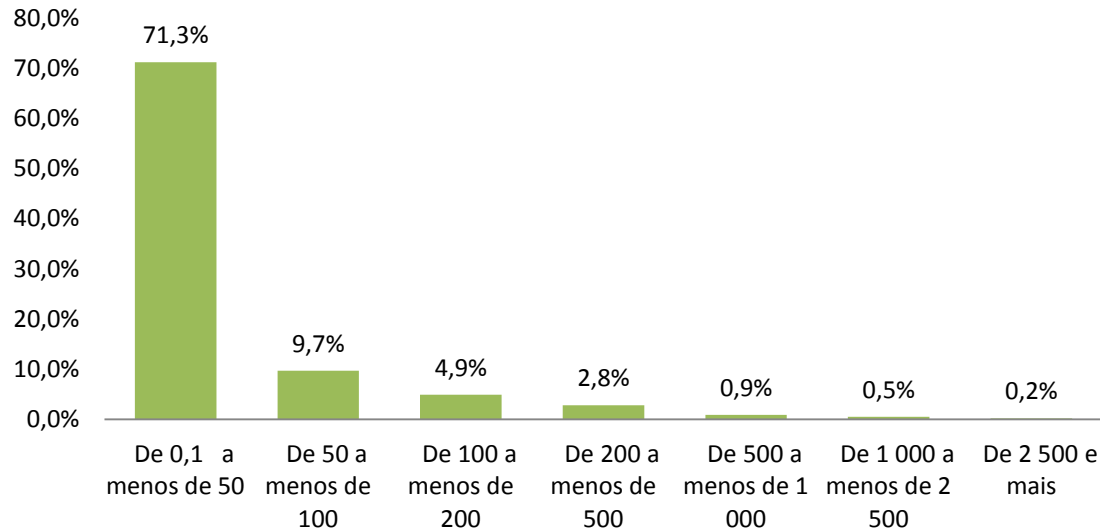


FAZ SENTIDO REFORMA AGRÁRIA?

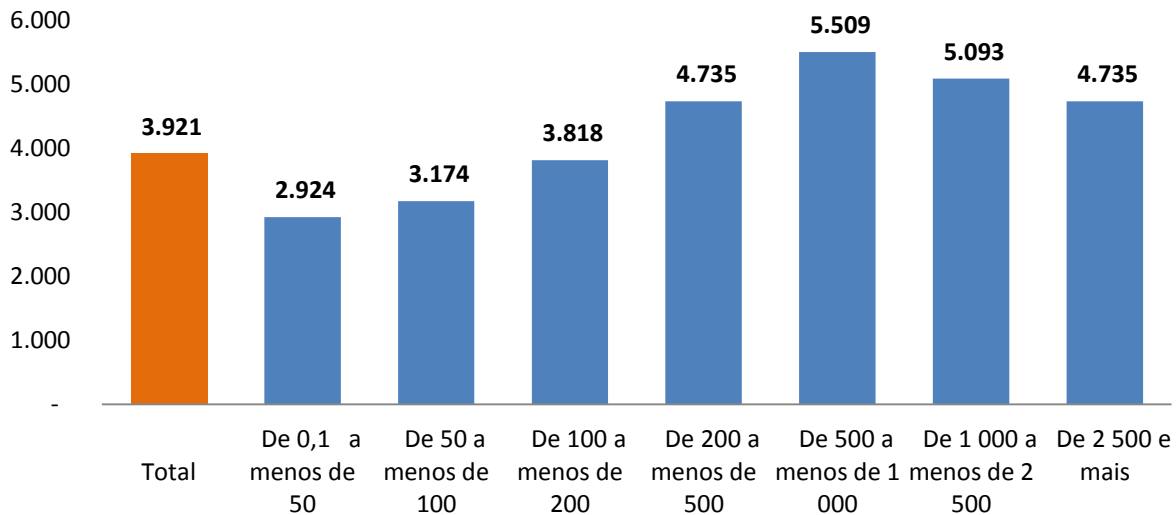
**SE PRODUZIR MAIS É MELHOR PARA A SOCIEDADE, ESTAMOS
FAZENDO AS ESCOLHAS CERTAS?**

DISTRIBUIÇÃO DAS PRODUTIVIDADES - BRASIL

DISTRIBUIÇÃO DAS PROPRIEDADES POR FAIXA DE ÁREA



Arroz

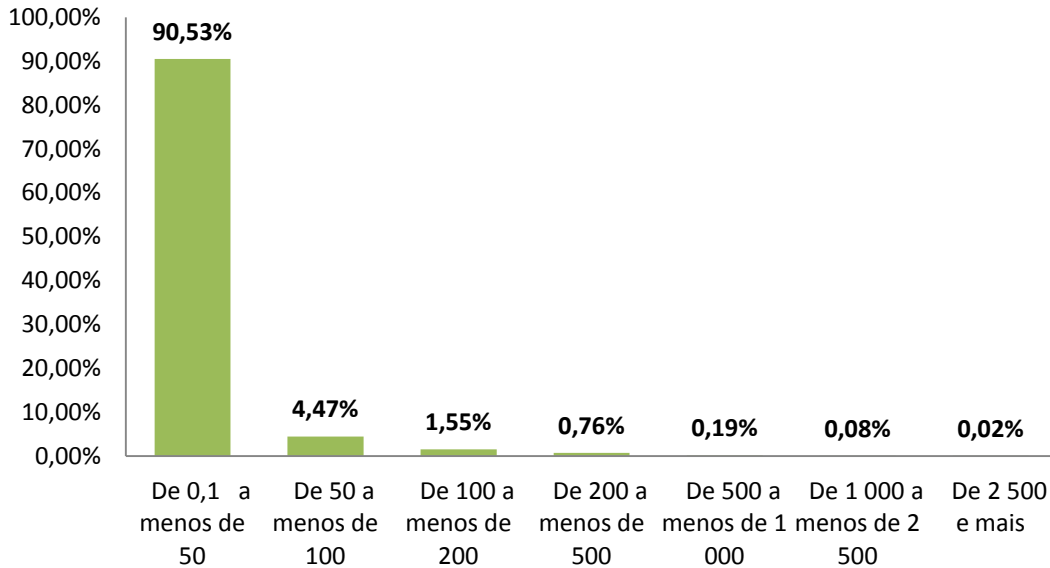


SISTEMA FARSUL

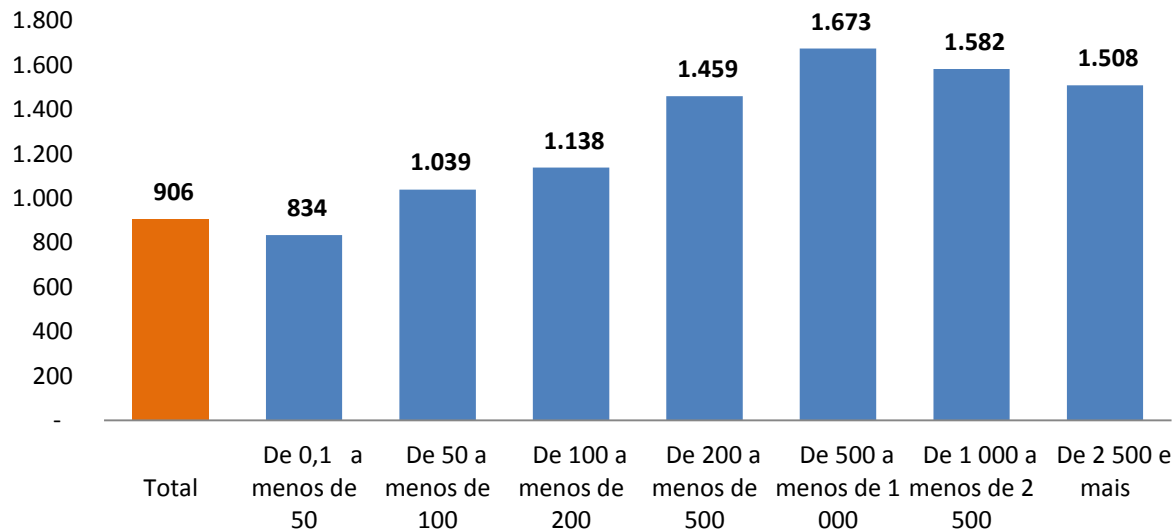


DISTRIBUIÇÃO DAS PRODUTIVIDADES - BRASIL

DISTRIBUIÇÃO DAS PROPRIEDADES POR FAIXA DE ÁREA

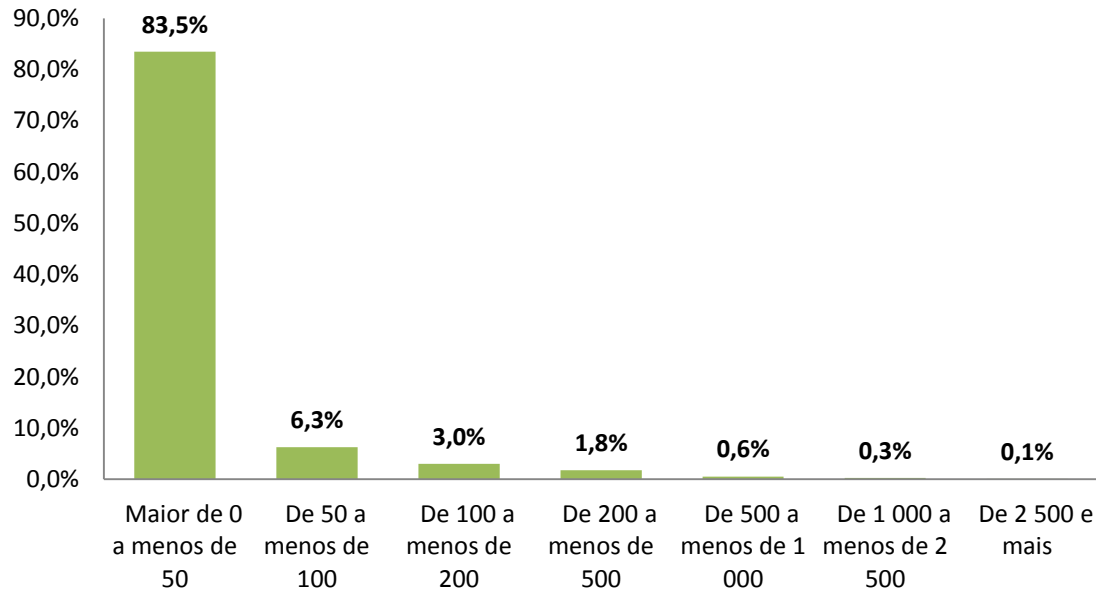


Feijão

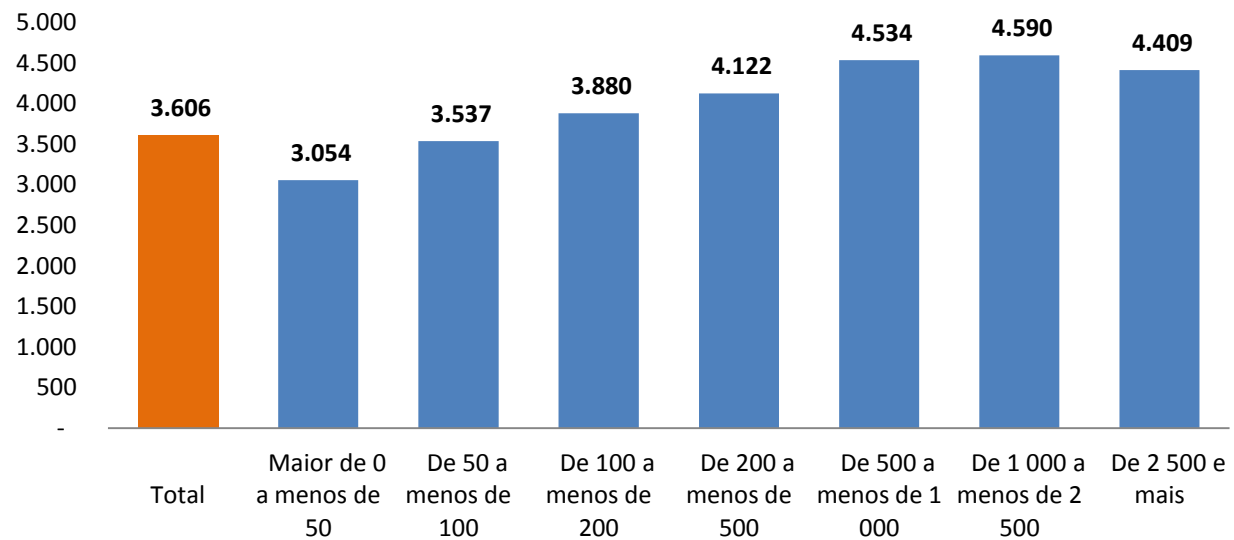


DISTRIBUIÇÃO DAS PRODUTIVIDADES - BRASIL

DISTRIBUIÇÃO DAS PROPRIEDADES POR FAIXA DE ÁREA



Milho

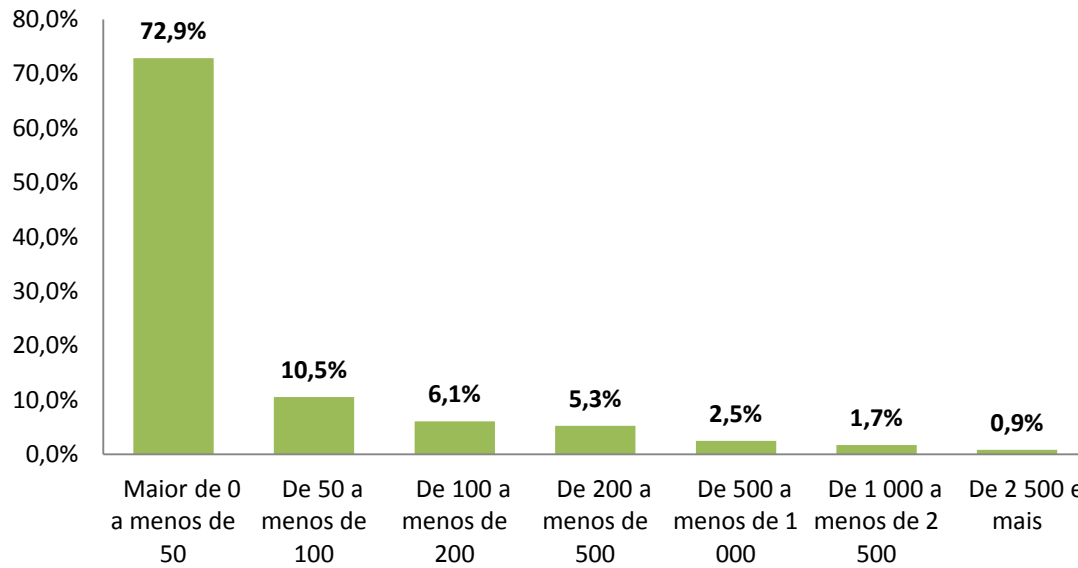


SISTEMA FARSUL

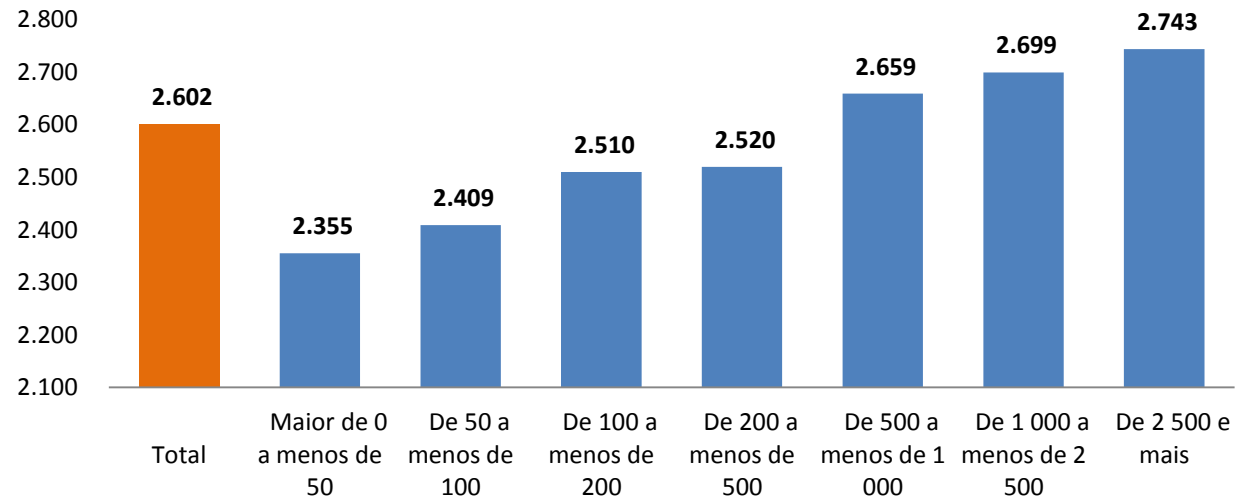


DISTRIBUIÇÃO DAS PRODUTIVIDADES - BRASIL

DISTRIBUIÇÃO DAS PROPRIEDADES POR FAIXA DE ÁREA



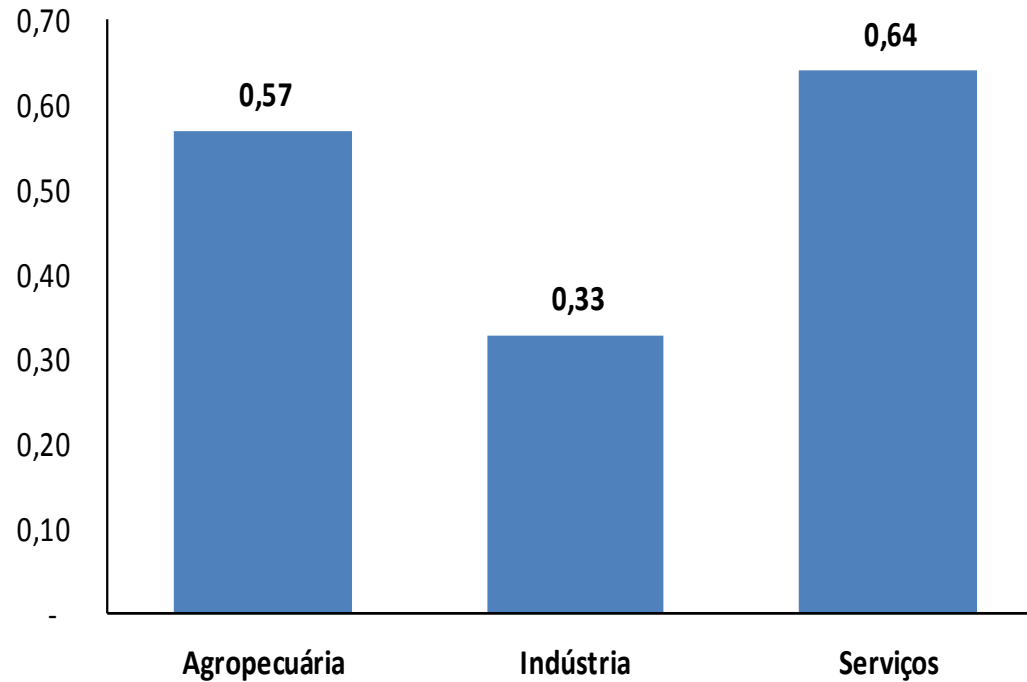
Soja



PORQUE OS GOVERNOS DEVEM APOSTAR NA AGRICULTURA?

AFINAL, A AGROPECUÁRIA É DE BAIXO VALOR AGREGADO?

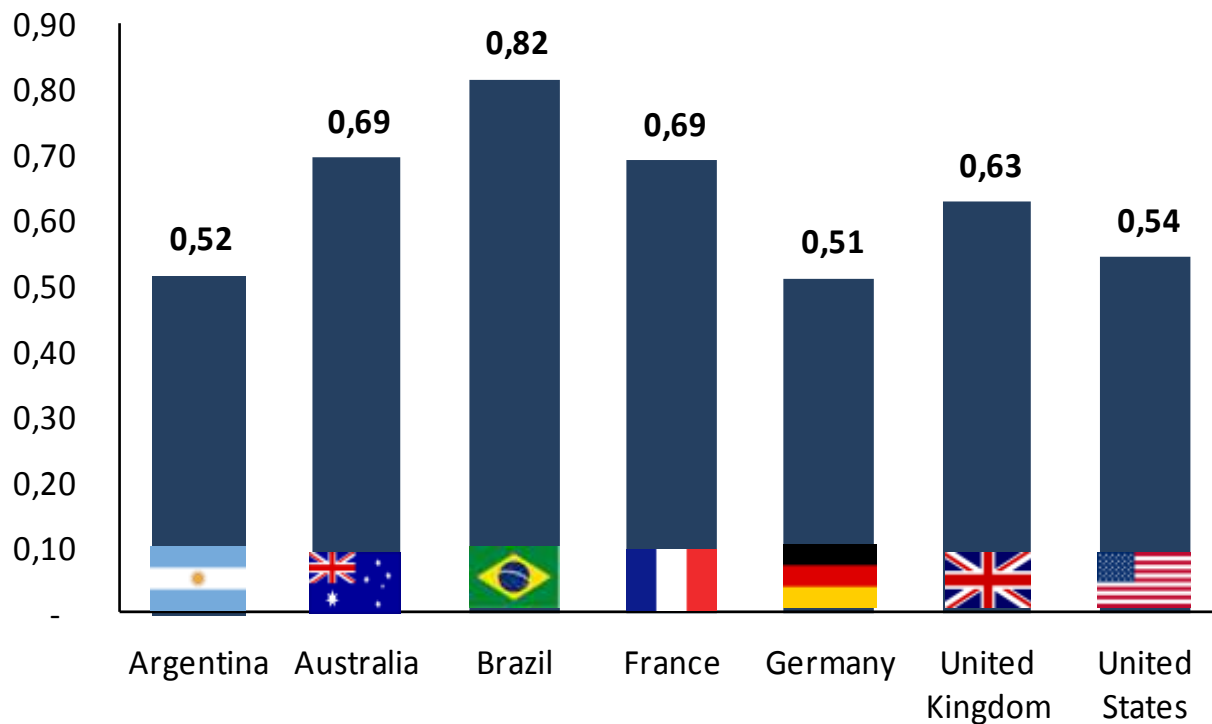
Fator de Multiplicação do Valor Agregado - Brasil



Fonte: Autor a partir dos dados do IBGE

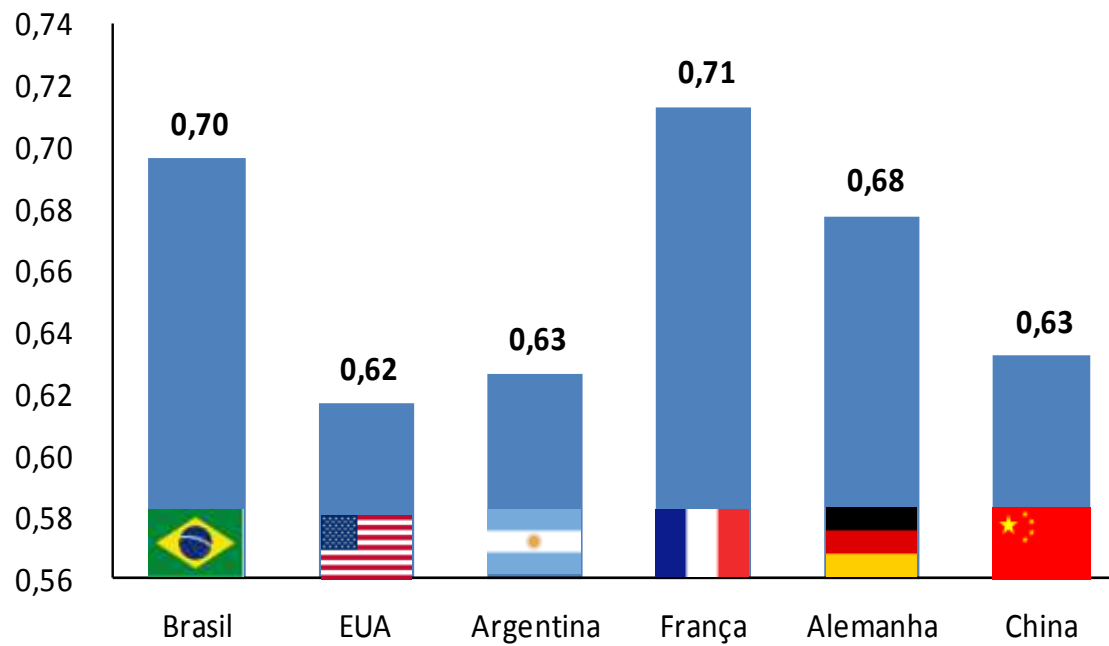
- Se o objetivo dos *Policy Makers* é crescimento do PIB, então a agricultura é um setor a ser estimulado.

Fator de Multiplicação do VA Agropecuário– Comparações Internacionais



Fonte: Cálculos do autor a partir dos dados do Word Bank e FAO

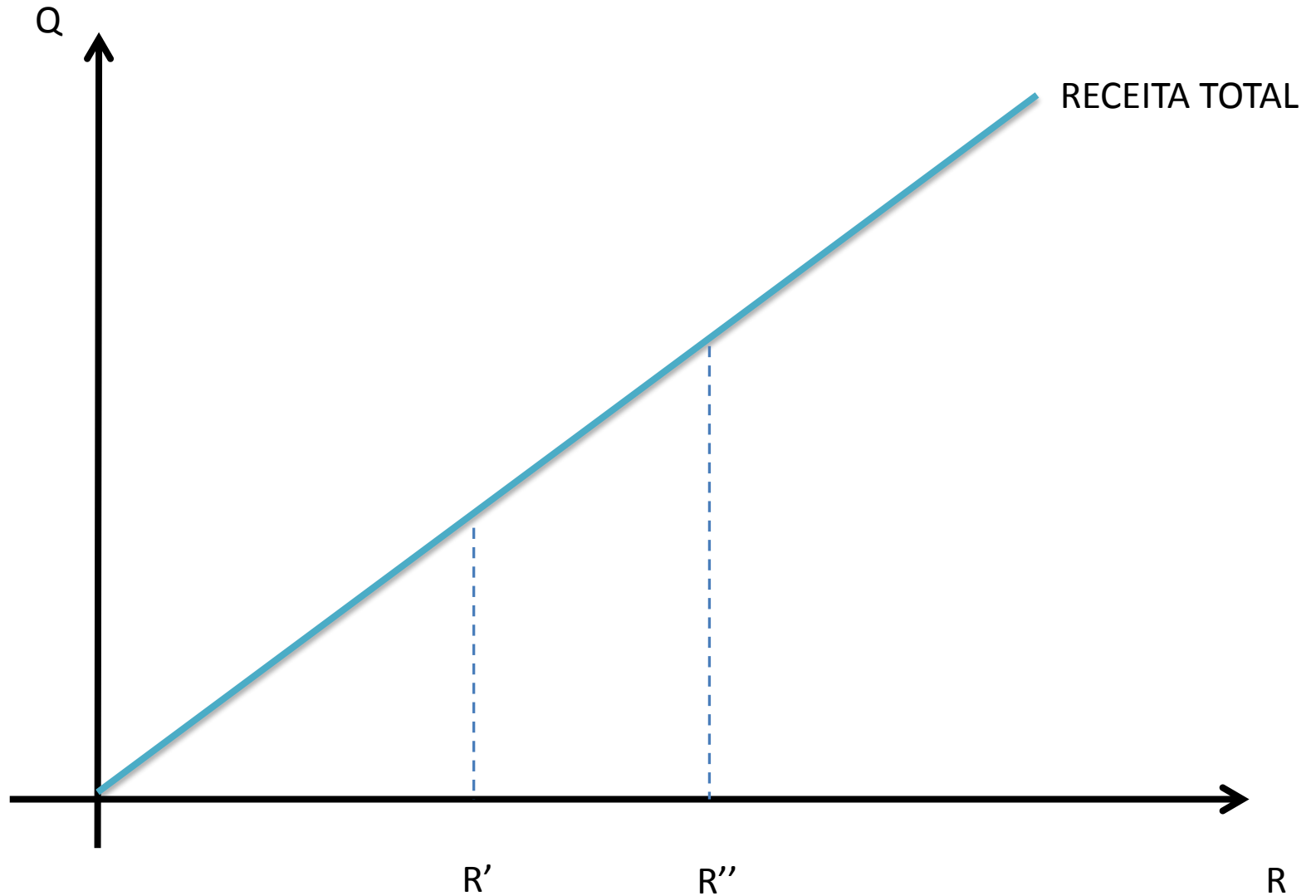
Fator de Multiplicação do CT Industrial – Comparações Internacionais



Fonte: Autor a partir dos dados das Nações Unidas

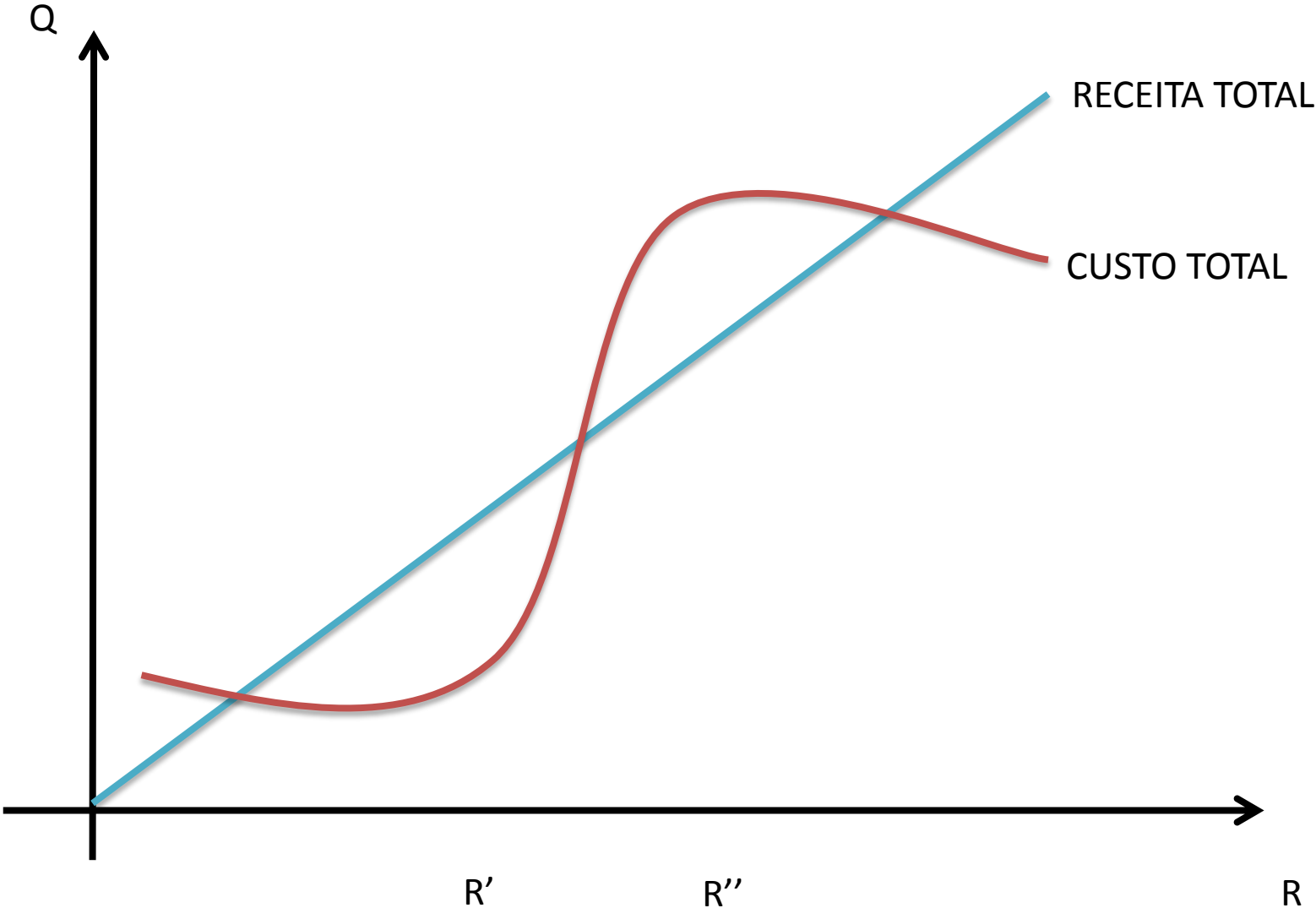
LUCRATIVIDADE DE PRECISÃO

LUCRATIVIDADE DE PRECISÃO

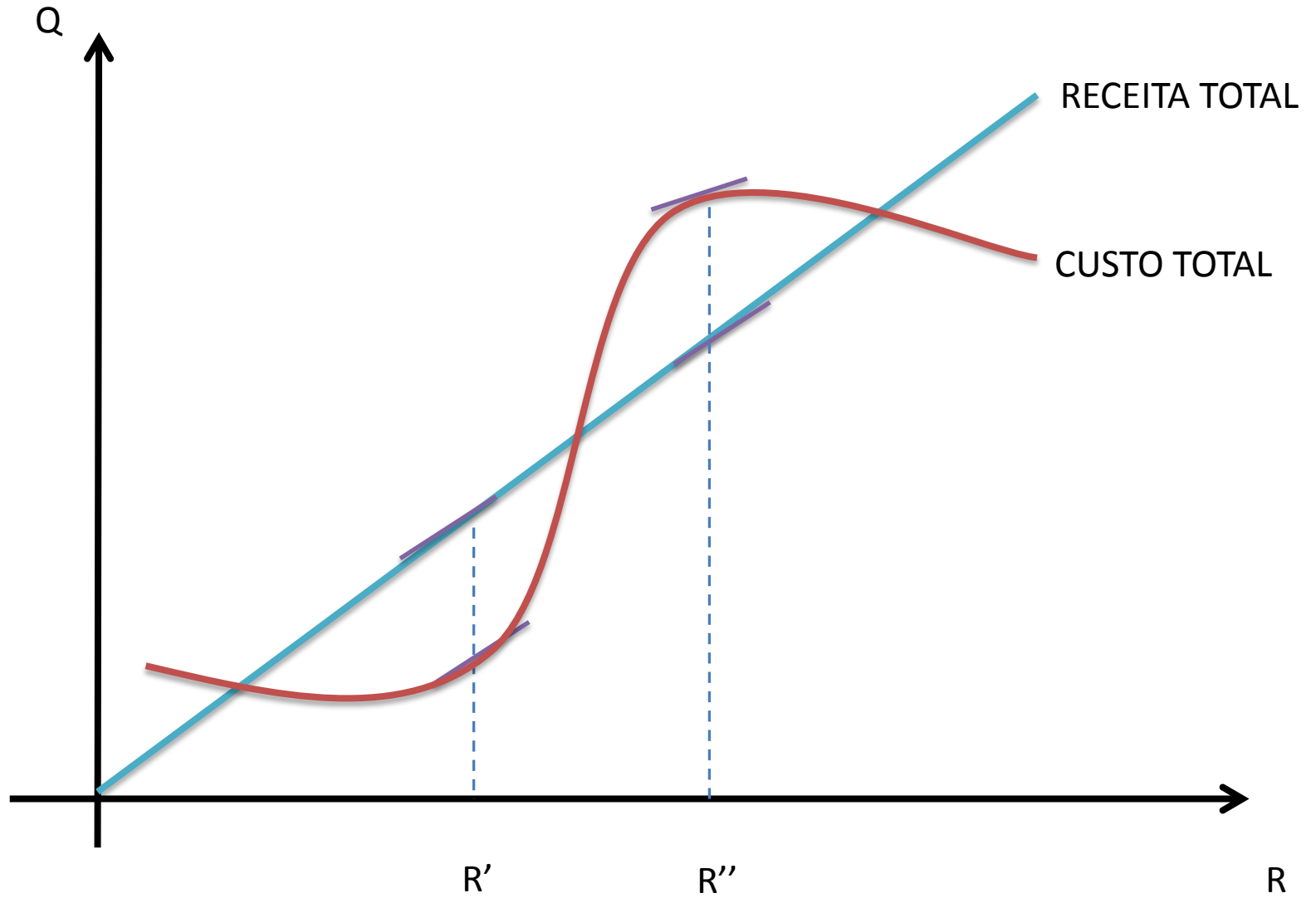


VALE A PENA PRODUZIR MAIS?

LUCRATIVIDADE DE PRECISÃO



LUCRATIVIDADE DE PRECISÃO



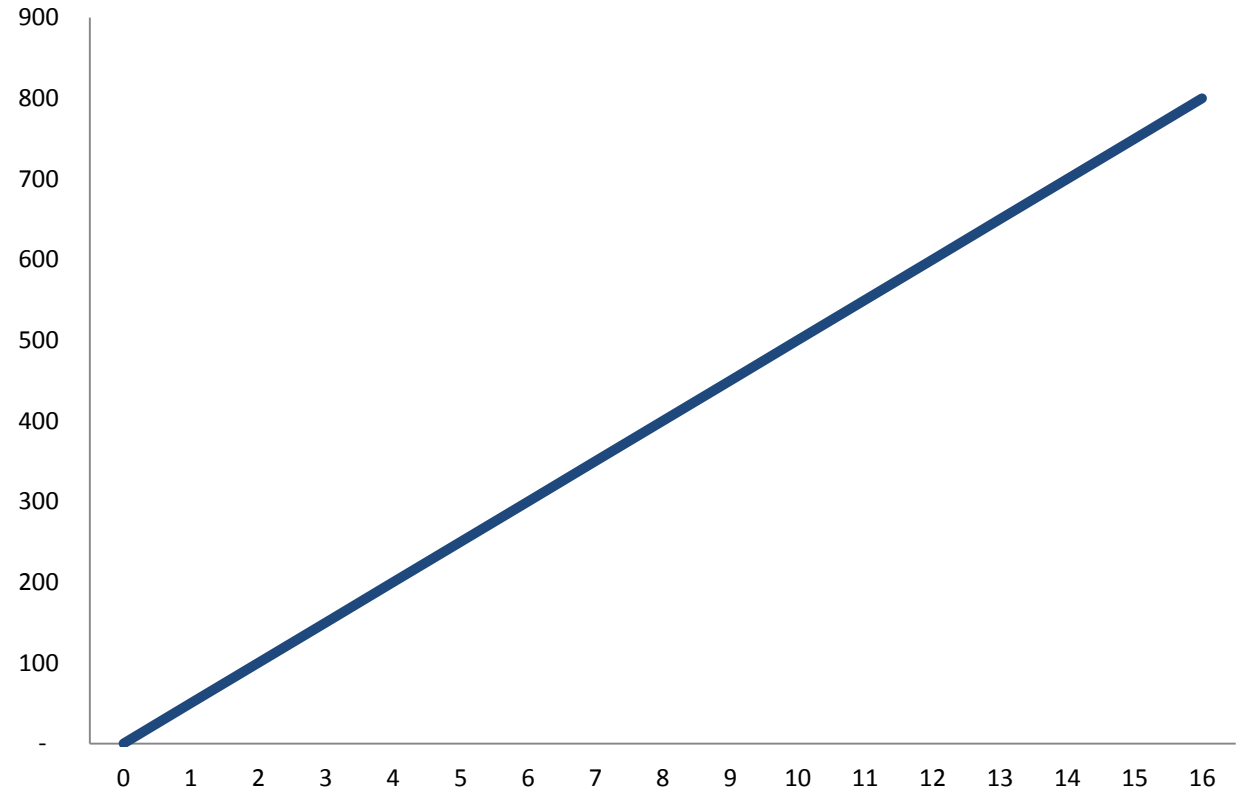
UM EXEMPLO NUMÉRICO

Q	P	CF	CV	CT	R	L	CMg	RMg
0	40	50	0	50	-	- 50	-	0
1	40	50	30	80	50	- 30	30	50
2	40	50	31	81	100	19	1	50
3	40	50	33	83	150	67	2	50
4	40	50	37	87	200	113	3	50
5	40	50	41	91	250	159	5	50
6	40	50	48	98	300	202	7	50
7	40	50	57	107	350	243	9	50
8	40	50	70	120	400	280	13	50
9	40	50	87	137	450	313	17	50
10	40	50	112	162	500	338	24	50
11	40	50	146	196	550	354	35	50
12	40	50	196	246	600	354	50	50
13	40	50	269	319	650	331	73	50
14	40	50	376	426	700	274	108	50
15	40	50	538	588	750	162	162	50
16	40	50	786	836	800	- 36	248	50

LUCRATIVIDADE DE PRECISÃO

Q	P	R
0	40	-
1	40	50
2	40	100
3	40	150
4	40	200
5	40	250
6	40	300
7	40	350
8	40	400
9	40	450
10	40	500
11	40	550
12	40	600
13	40	650
14	40	700
15	40	750
16	40	800

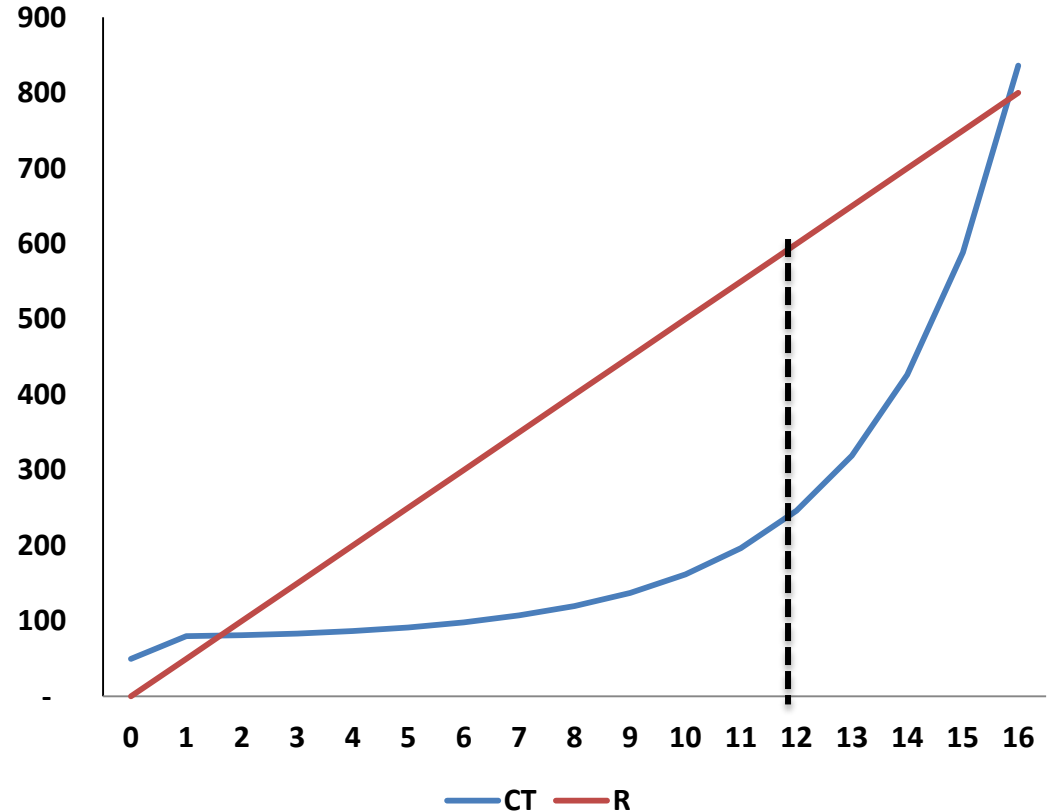
CURVA DA RECEITA



LUCRATIVIDADE DE PRECISÃO

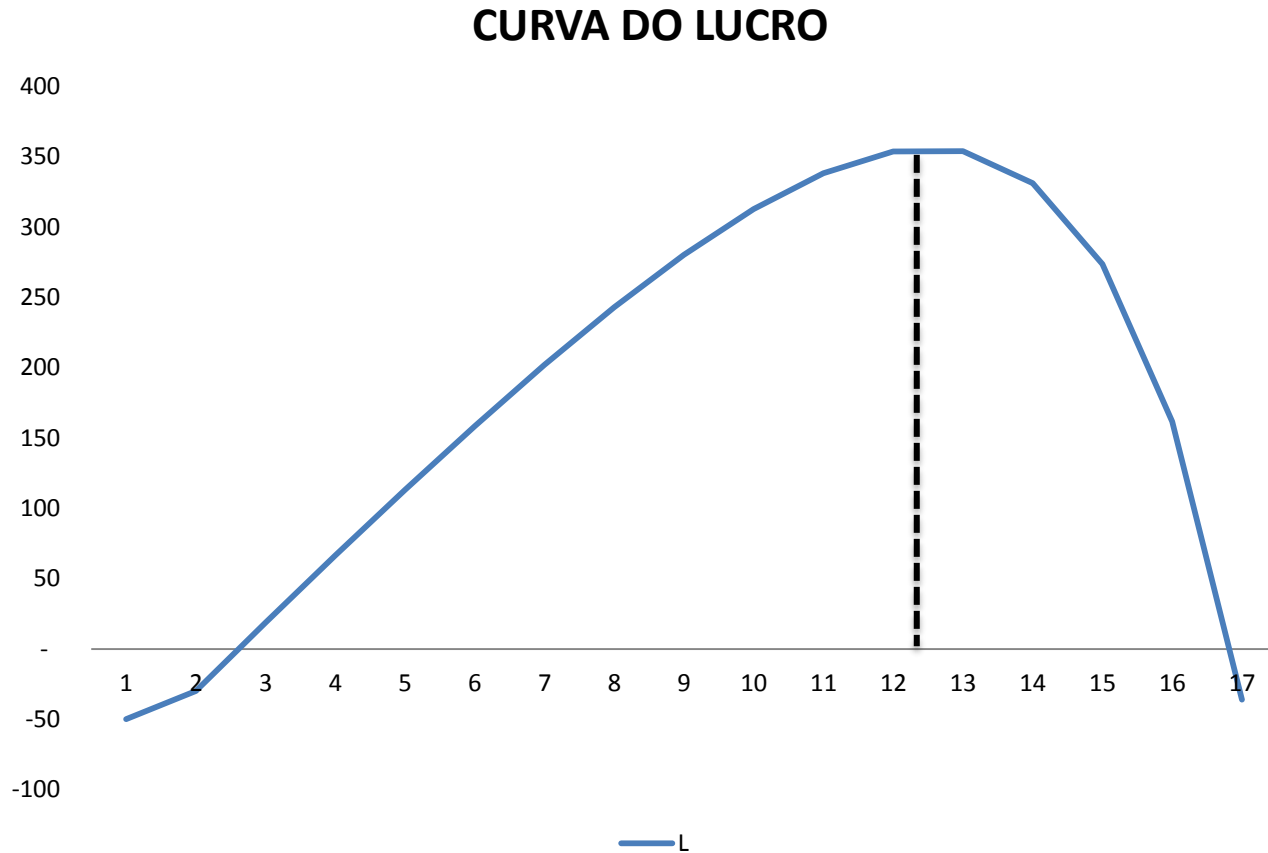
Q	R	CT	L	CMg	RMg
0	-	50	50	-	0
1	50	80	30	30	50
2	100	81	19	1	50
3	150	83	67	2	50
4	200	87	113	3	50
5	250	91	159	5	50
6	300	98	202	7	50
7	350	107	243	9	50
8	400	120	280	13	50
9	450	137	313	17	50
10	500	162	338	24	50
11	550	196	354	35	50
12	600	246	354	50	50
13	650	319	331	73	50
14	700	426	274	108	50
15	750	588	162	162	50
16	800	836	36	248	50

RELAÇÃO RECEITA X CUSTO TOTAL



LUCRATIVIDADE DE PRECISÃO

Q	L
0	50
1	30
2	19
3	67
4	113
5	159
6	202
7	243
8	280
9	313
10	338
11	354
12	354
13	331
14	274
15	162
16	36

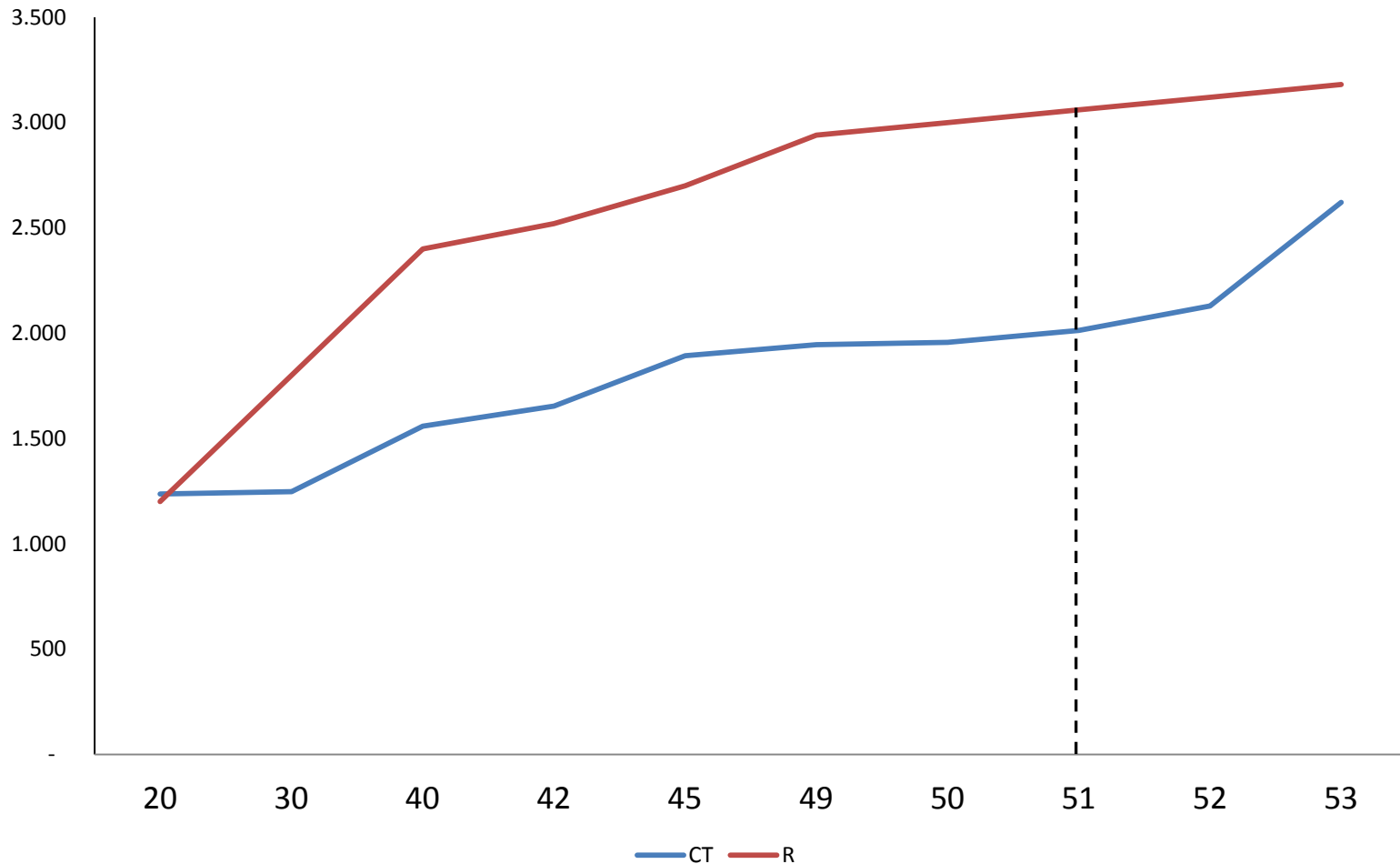


EXEMPLO DA PRODUÇÃO DE SOJA

Q	P	CF	CV	CT	R	L	CMg	RMg
20	60	366	870	1.236	1.200	- 36		
30	60	370	876	1.247	1.800	553	11	600
40	60	593	965	1.558	2.400	842	311	600
42	60	705	948	1.653	2.520	867	95	120
45	60	553	1.260	1.813	2.700	887	160	180
49	60	767	1.178	1.945	2.940	995	132	240
50	60	693	1.263	1.957	3.000	1.043	12	60
51	60	766	1.247	2.013	3.060	1.047	56	60
52	60	707	1.372	2.079	3.120	1.041	66	60
53	60	1.196	1.425	2.621	3.180	559	542	60

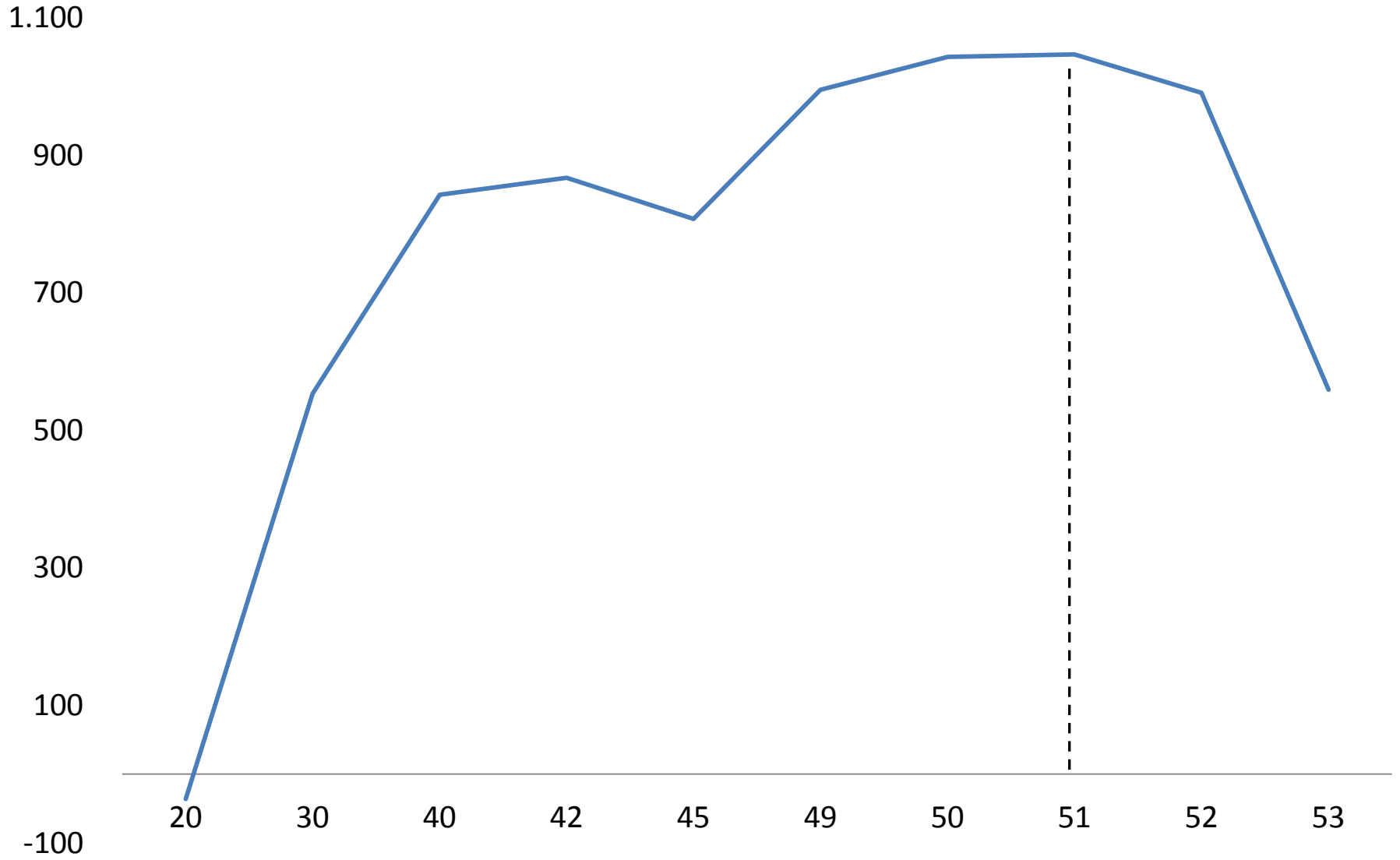
EXEMPLO DA PRODUÇÃO DE SOJA

CURVAS DE RECEITA E CUSTO



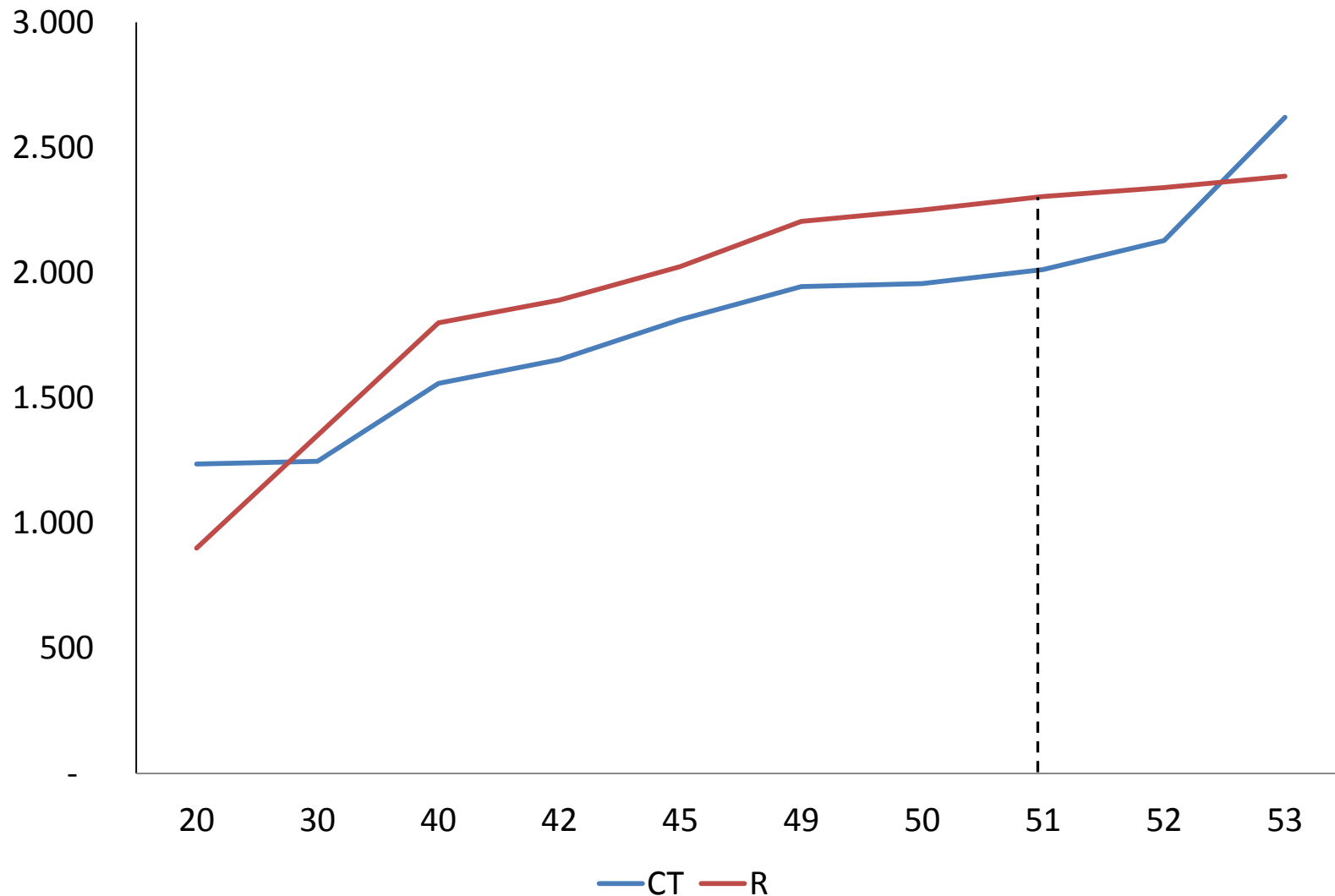
EXEMPLO DA PRODUÇÃO DE SOJA

Curva do Lucro - Soja



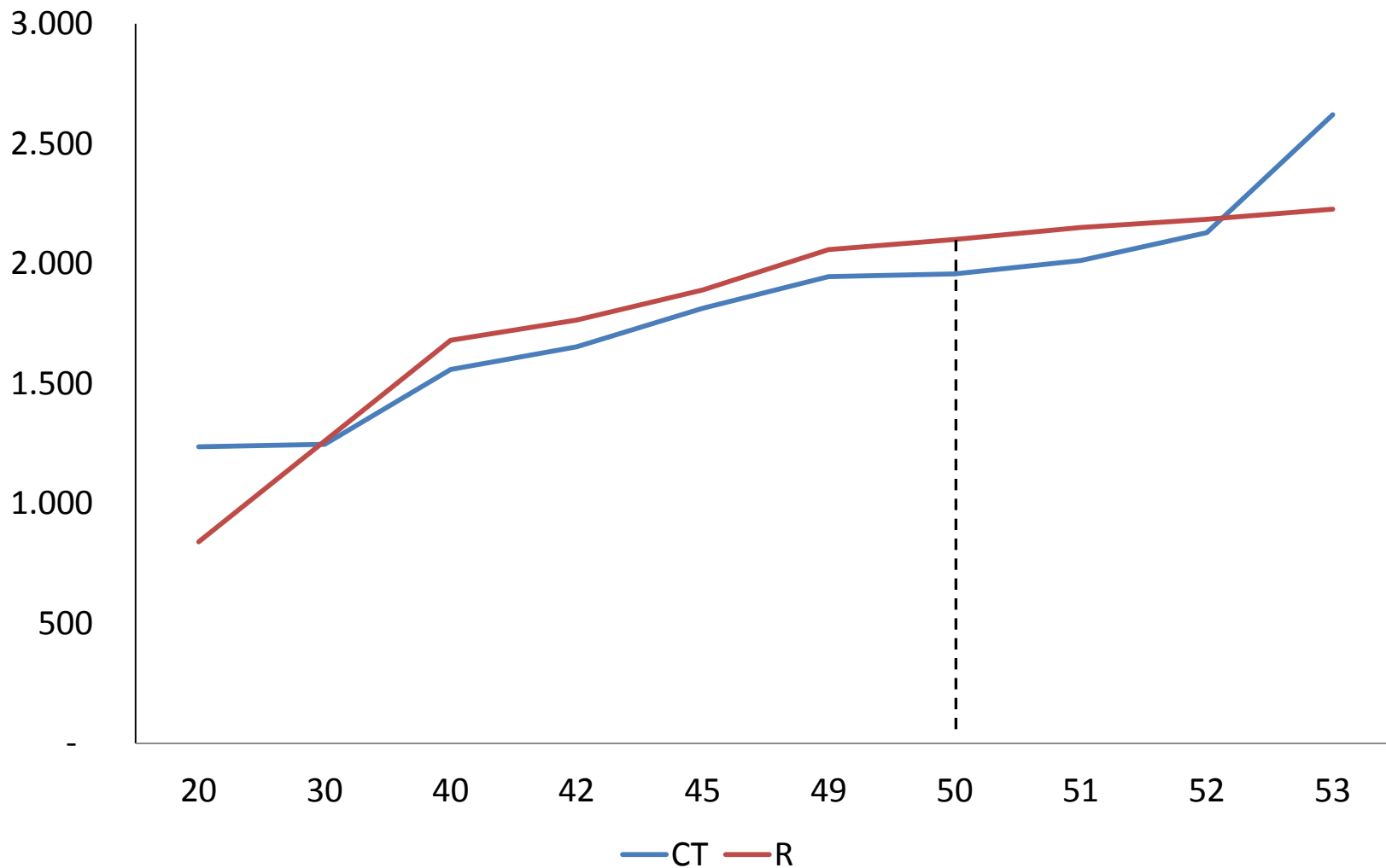
EXEMPLO DA PRODUÇÃO DE SOJA – PREÇO R\$ 45,00

CURVAS DE RECEITA E CUSTO



EXEMPLO DA PRODUÇÃO DE SOJA – PREÇO R\$ 42,00

CURVAS DE RECEITA E CUSTO



EXEMPLO PECUÁRIA – CICLO COMPLETO

t	ln(gp)	gp	Peso (em kg)	Custo Ração	gp diário (em kg)	gp diário (em @)	Preço em @	CMg	RMg
0	-	1,02	31,57	0,90					
1	0,01	1,02	32,13	0,90	0,56	0,04	75,36	120	201
2	0,01	1,03	32,33	0,90	0,20	0,01	75,36	120	74
100	0,60	1,85	58,14	0,90	0,33	0,02	75,58	120	118
200	1,12	3,13	98,42	0,90	0,48	0,03	75,82	120	175
300	1,58	4,93	154,84	0,90	0,64	0,04	76,04	120	235
400	1,96	7,20	226,40	0,62	0,78	0,05	76,34	82	284
500	2,26	9,77	307,67	0,64	0,83	0,06	76,56	85	305
600	2,49	12,33	388,61	0,69	0,77	0,05	76,78	92	282
700	2,65	14,47	456,19	0,74	0,57	0,04	77,08	98	209
790	2,74	15,69	495,03	0,77	0,29	0,02	77,31	102	107
791	2,74	15,70	495,32	0,77	0,28	0,02	77,31	102	105
792	2,74	15,71	495,60	0,77	0,28	0,02	77,31	102	104
793	2,74	15,72	495,87	0,77	0,28	0,02	77,31	102	103
794	2,74	15,72	496,15	0,77	0,27	0,02	77,31	102	102
795	2,74	15,73	496,42	0,77	0,27	0,02	77,31	102	100
796	2,74	15,74	496,69	0,77	0,27	0,02	77,31	102	99
797	2,74	15,75	496,95	0,77	0,26	0,02	77,31	102	98
798	2,74	15,76	497,21	0,77	0,26	0,02	77,31	102	96
799	2,74	15,77	497,47	0,77	0,26	0,02	77,31	102	95
800	2,74	15,77	497,72	0,77	0,25	0,02	77,31	102	94

Tempo Ideal Para Abate de Gado de Corte Via Maximização do Lucro

Adriana Bruscato Bortoluzzo, Paola Damiani Pedrinola, Sérgio Ricardo Martins